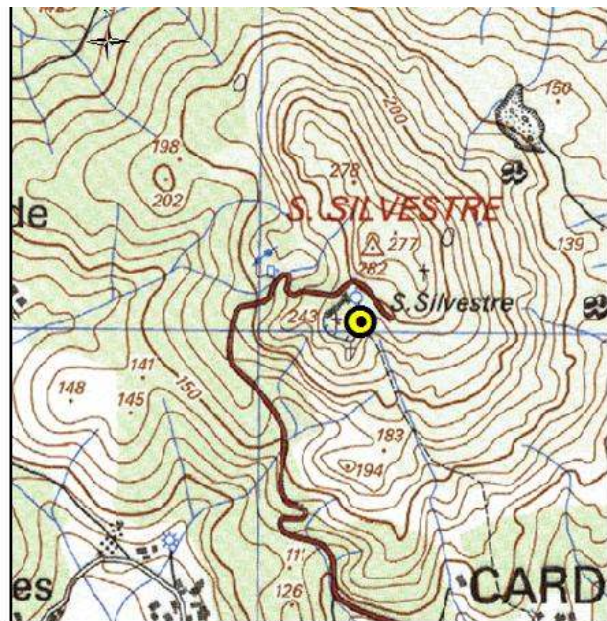


**AVISO Nº 1/2008**

Nos termos do parágrafo único, do Artº 1º do Decreto-Lei nº 28 468, publicado no Diário do Governo, I Série, nº 37, de 15 de Fevereiro de 1938 e do Decreto Regulamentar nº 10/2007, de 27 de Fevereiro, publicado no Diário da República, I Série, nº 41/2007, de 27 de Fevereiro, são classificados de Interesse Público, os seguintes exemplares, existentes na envolvente à Capela de S. Silvestre, Freguesia de Cardielos, Concelho de Viana do Castelo, propriedade da Confraria de S. Silvestre, cuja localização se indica em excerto de mapa, extraído da carta militar, folha nº 40, do Serviço Cartográfico do Exército:

- três *Quercus suber* L., árvores vulgarmente conhecidas por sobreiros
- dois *Quercus robur* L., árvores vulgarmente conhecidas por carvalhos-roble ou carvalhos-alvarinhos.

Procºs KNJ1/498 a 502



● Árvores Classificadas	Escala
	1:15.000



Árvores na envolvente à Capela de S. Silvestre

Estes exemplares localizam-se na envolvente da Capela de S. Silvestre, importante local de culto e romaria.

Lisboa, 09 de Janeiro de 2008

O DIRECTOR GERAL

(António José Rego)

DIRECÇÃO - GERAL DOS RECURSOS FLORESTAIS

SEDE  
Av. João Crisóstomo, 26-28  
1069-040 LISBOA, Portugal  
☎ +351.21 312 4800 ☎ +351.21 312 4980  
info@dgrf.min-agricultura.pt  
www.dgrf.min-agricultura.pt

DIVISÃO DE PROTECÇÃO FLORESTAL  
Av. João Crisóstomo, 26-28 - 6.º  
1069-040 LISBOA, Portugal  
☎ +351.21 312 4888 ☎ +351.21 312 4987  
jrodrigues@dgrf.min-agricultura.pt

NIPC  
600077853

---

D I R E C Ç Ã O - G E R A L D O S R E C U R S O S F L O R E S T A I S

SEDE  
Av. João Crisóstomo, 26-28  
1069-040 LISBOA, Portugal  
☎ +351.21 312 4800 📠 +351.21 312 4980  
info@dgrf.min-agricultura.pt  
www.dgrf.min-agricultura.pt

DIVISÃO DE PROTECÇÃO FLORESTAL  
Av. João Crisóstomo, 26-28 - 6.º  
1069-040 LISBOA, Portugal  
☎ +351.21 312 4888 📠 +351.21 312 4987  
jrodrigues@dgrf.min-agricultura.pt

NIPC  
600077853